

# WR224P

## 室内单频路由器



### 设备简介

敦崇科技WR224P是敦崇科技全新设计的无线多功能智能路由器。基于802.11b/g/n标准，1个10/100 M上行口，4个10/100M下行口，小而精悍，在满足SOHO级网络高速接入的同时，能够满足SOHO级别的审计、数据缓存功能的需求。

遵循802.11b/g/n标准，最高速率可达300Mbps，采用高通AR9344芯片方案，轻松应对多业务并发；WR224P智能无线路由适应SOHO网络部署，经济适用，也适应沿街商铺、商场的商业WiFi运营；是路由器，更是商业WiFi营销利器，配合敦崇TopoFree云平台，除享受集中管理，批量配置的便捷外，还可以体验丰富的功能特性，如漫游、频谱导航、负载均衡、用户认证和计费等，再加上优质的广告推送、微信认证、客流分析、定位导航等运营类的特性功能。

### 产品亮点

- 1\*10/100 M上行口，4\*10/100 M下行口
- 支持POE供电
- 802.11n 2x2 MIMO 支持最高300Mbps吞吐量
- 支持DHCP、NAT、NTP、路由交换等服务管理
- 支持本地管理，同时支持敦崇无线控制器与云平台管理多种方式
- 外置usb端口，可连接移动硬盘、U盘等设备，便于审计、扫描定位、缓存等功能的扩展
- 支持多SSID配置，最多可达8个

- 支持漫游、负载均衡、频谱导航、非法AP检测、空间资源公平调度等特性
- 支持AP模式、PPPOE拨号模式、路由器模式、中继模式、Client模式等多种业务模式

## 产品特性

### 1. 灵活安装方式，适用多种场合

WR224P是一款室内单频路由器，外置2\*SMA型接口，外型小巧美观，安装方式灵活，适用于壁挂、桌面等安装方式，配合敦崇的AP设备可适用于大型商场、星级酒店、私家别墅等多种场合；

### 2. 标准POE供电，布局更简单

采用802.at/af 标准POE供电，无需外接电源，每个AP只需一根网线，使布局更方便，且极大保证了安全性；

### 3. 网络传输更稳定

基于IEEE802.11n标准、采用MIMO等技术可提供最高达300Mbps的传输速率，相当于传统的802.11a/b/g 网络6 倍以上的无线接入速率；

### 4. 多重防护，随时保护您的网络安全

支持WEP、WPA、WPA-PSK、WPA2、WPA2-PSK等加密方式，支持黑白名单设置、非法AP检测，可有效控制用户上网权限，为你的网络提供安全的网络环境；

### 5. 一体化智能管理

敦崇提供瘦 AP 本地化 AC 管理的同时，还可结合先进的云平台技术远程管理设备，从而实现设备管理项目化，极大地便利了用户开局及维护。用户通过云平台可实现各种设备管理、网络功能等特性外，还可通过终端认证与广告页面推送，进行二次营销，免去了实体的广告投入。

## 典型组网图

路由模式下WR224P实现PPPOE拨号，通过NAT组建局域网，适用普通单路由设备场景。



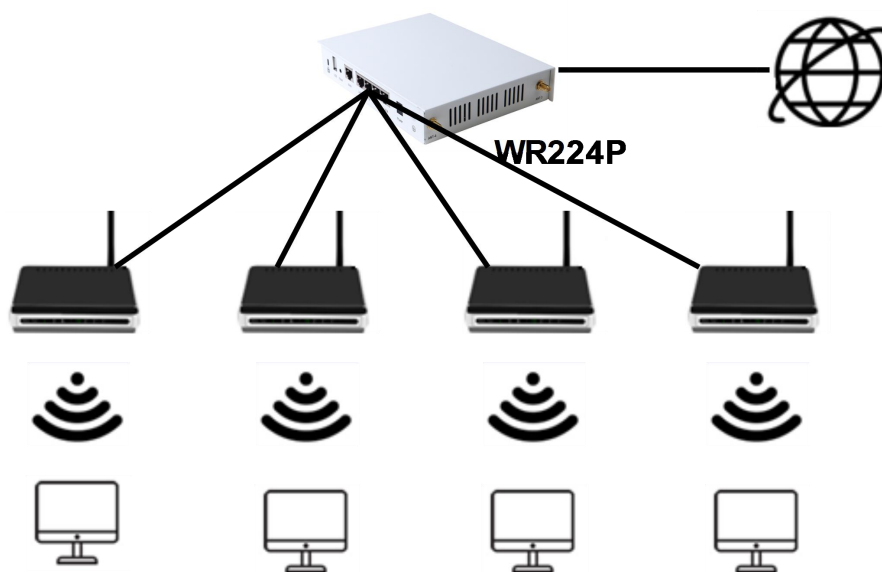
路由模式

Client模式适用别墅家庭使用，一般使用一台WR224P+一台敦崇室内AP就可以完美解决别墅家庭WLAN覆盖问题。



Client模式

SOHO网络模式，指由WR224P作为网络出口，考虑具体信号覆盖和使用人数，连接适当AP数，实现SOHO场景的WLAN覆盖；WR224P良好的QoS和防火墙特性，确保网络安全稳定，具有很高的性价比。



SOHO网络模式

## 产品规格

物理 PHYSICAL	
电源	DC 48V
尺寸	180mm*140mm*34mm
重量	0.85kg
接口	1个10/100 Mbps 上行口
	4个10/100 Mbps 下行口
	1个USB口
POE功率	最大功率40W
工作温度	-10°C-55°C
工作湿度	5%-95% (非冷凝)
功耗	<45W (POE满载)
天线接口	外置两根SMA接口5dBi增益天线

## 无线 WIFI

标准	IEEE802.11b/g/n
支持速率	802.11b: 1,2,5.5,11Mbps
	802.11g: 6,9,12,18,24,36,48, 54Mbps
	802.11n: MCS0~MCS15
空间流	2 *2
最大发射功率	200mW
信道带宽	20Mhz/40Mhz
工作频段	2.4GHz
SSID个数	8个
2G支持的信道频率	信道1 : 2.412GHZ 信道2 : 2.417GHZ 信道3 : 2.422GHZ 信道4 : 2.427GHZ 信道5 : 2.432GHZ 信道6 : 2.437GHZ 信道7 : 2.442GHZ 信道8 : 2.447GHZ 信道9 : 2.452GHZ 信道10 : 2.457GHZ 信道11 : 2.462GHZ 信道12 : 2.467GHZ 信道13 : 2.472GHZ

## 性能 PERFORMANCE

最高物理传输速率	300Mbps
转发性能	30Kpps
无线最大接入用户数	128个

## 管理方式

部署方式	本地管理模式
	支持路由器模式、Client模式、AP模式、中继模式
	单独作为网关使用，配合敦崇云平台使用
	IPv4协议支持
配置方式	WEB管理方式 ( Http/Https )
	Snmpv1,v2c,v3
	支持telnet与SSH方式远程登录查询
	支持无线控制远程重启

支持反向SSH功能
-----------

### 质量服务与安全 QUALITY OF SERVICE & SECURITY

无线QOS 802.11E/WMM	支持
组播转单播	支持
802.11Q (管理VLAN与业务VLAN)	支持
终端隔离	支持
终端速率集优化配置	支持
AP最低发包速率配置	支持
弱信号禁止接入	支持
无缝漫游	支持
频谱导航功能	支持
负载均衡功能	支持
非法AP检测	支持
无线安全	支持WEP
	支持WPA/WPA2-PSK
	支持WPA/WPA2 WITH RADIUS

### 增值服务

广告推广	支持
免费体验认证	支持
一键登录认证	支持
电子围栏功能	支持
APP认证	支持
微信连WIFI	支持
WIF定位扫码	支持
短信认证	支持
认证计费	支持